

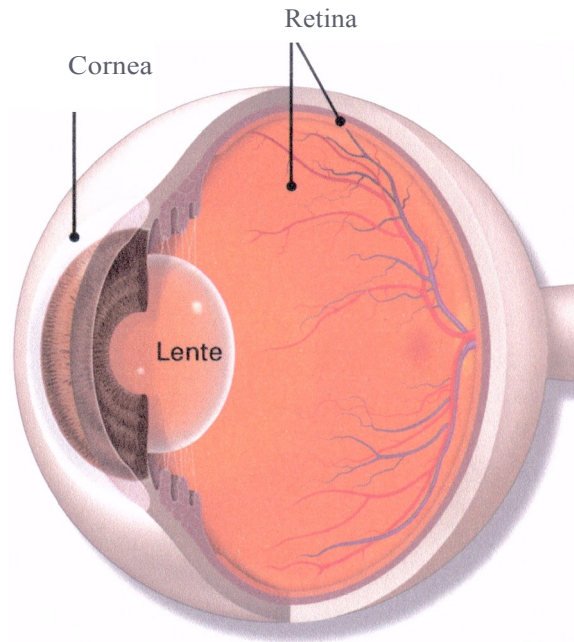


## Anillos corneales para la presbicia

### ¿Que es la presbicia?

La presbicia es cuando los ojos pierden gradualmente la capacidad para ver objetos de cerca claramente. Es una parte normal del envejecimiento.

El cristalino del ojo se encuentra detras del iris de color. Cambia de forma para enfocar la luz sobre la retina para que pueda ver. Cuando uno es joven, el cristalino es blando y flexible, lo que le permite cambiar de forma facilmente. Esto le permite enfocarse en objetos tanto de cerca como de lejos. Despues de los 40 años, el cristalino se vuelve mas rigido. Por eso, no puede cambiar de forma facilmente. Esto dificulta la lectura, enhebrar una aguja o hacer otras tareas que requieren ver de cerca.



### ¿Que son los anillos corneales?

Los anillos corneales son una nueva forma de tratar la presbicia. Son pequenos dispositivos plasticos que un cirujano coloca dentro de la cornea. Estos anillos ayudan a ver de cerca sin usar anteojos. Hay tres tipos de anillos corneales. Todos corrigen la presbicia, pero lo hacen de formas diferentes.

**Anillos de remodelación corneal.** Este anillo corneal es pequeno y esta hecho de un material plastico similar al de las lentes de contacto. El cirujano corta un colgajo muy delgado de la cornea con un laser. Luego el anillo se implanta por debajo del colgajo. Una vez que esta colocado, trata la presbicia al cambiar la curvatura de la cornea. Es como si estuviera usando lentes de contacto multifocales: se pueden ver claramente los objetos distantes y los que estan cerca.

### ® Vocabulario util relacionado con los ojos

**Cornea:** ventana transparente en forma de cupula en la parte delantera del ojo. Enfoca la luz en el ojo.

**Cristalino:** parte transparente del ojo detras del iris de color. Ayuda a enfocar la luz sobre la retina (parte posterior del ojo) para que pueda ver.

**Retina:** la capa de nervios en la parte posterior del ojo. Envra senales de luz al cerebro para que pueda ver.

**Anillos de apertura pequeña.** Este anillo tiene un anillo exterior opaco (no transparente) con una pequena apertura (abertura) en el medio del cristalino. Esta apertura crea un efecto

de "agujero estenopeico". La profundidad del foco se expande y los objetos cercanos se ven claramente. Este anillo se implanta en un bolsillo profundo en la cornea que se hace con un laser. Este bolsillo se cierra solo y no necesita sutura.

**Anillos refractivos corneales.** Este anillo se parece mucho a una lente intraocular multifocal que se usa en la cirugía de cataratas. Funciona al modificar la potencia refractiva de la cornea. Hay dos zonas de potencia en el cristalino. La zona en el medio del cristalino no tiene potencia. Ayuda a preservar la visión a la distancia existente. Esta zona está rodeada por otro anillo de potencia "adicional", que permite una visión de cerca clara.

Por medio de un laser, el cirujano crea un pequeño bolsillo en la cornea. Luego, el anillo se inserta en este bolsillo como un anillo de apertura pequeña. Este anillo no está aprobado actualmente por la Administración de Medicamentos y Alimentos (Food and Drug Administration, FDA) para su uso en los EE. UU.

### Datos que debe conocer sobre los anillos corneales:

- Los anillos corneales se implantan habitualmente en personas con presbicia que no tienen errores de refracción (como miopía, hipermetropía o astigmatismo). En el caso de las personas con errores de refracción, se puede realizar un procedimiento "combinado", un procedimiento LASIK para solucionar el error de refracción al mismo tiempo que se implanta un anillo. Algunos de estos procedimientos combinados se consideran usos "fuera de la indicación autorizada" de los anillos corneales. La FDA permite el uso "fuera de la indicación autorizada" de un

tratamiento si los médicos están bien informados acerca del producto o procedimiento, y hay estudios que demuestran que es útil.

- Si desea que le implanten un anillo corneal, debe estar libre de enfermedades de la cornea, como queratocono (cornea en forma de cono).
- No se deben implantar anillos corneales en los pacientes con ojo seco no controlado o blefaritis, a menos que se traten estas afecciones.
- No se deben implantar anillos corneales en pacientes con cataratas.
- En el caso de algunos anillos corneales, debe realizarse una prueba para asegurar que la cornea sea lo suficientemente gruesa para la cirugía.
- Los anillos corneales habitualmente se insertan en un solo ojo (el ojo no dominante).
- El paciente está despierto durante la cirugía, pero esta se realiza con anestesia local (analgésico).
- Según el tipo de anillo corneal, puede haber efectos secundarios como aureolas, deslumbramiento y dificultades con la visión nocturna. Consulte con su oftalmólogo acerca de los efectos secundarios de su anillo corneal.
- Los anillos corneales se pueden extraer si usted no está satisfecho con los resultados.

### Otras opciones para corregir la presbicia

Hay otras formas de corregir la presbicia, que incluyen:

**Anteojos de lectura.** Los anteojos de lectura ayudan a corregir los problemas de visión de cerca doblando (refractando) la luz antes de que ingrese en el ojo. Puede comprarlos sin receta.

**Lentes bifocales, trifocales o progresivos.** Si ya usa anteojos para otros problemas de visión, puede usar lentes bifocales, trifocales o progresivos.

**Lentes de contacto.** Algunas personas prefieren usar lentes de contacto de monovisión o lentes de contacto multifocales.

**Cirugía refractiva.** Algunas personas deciden someterse a una cirugía para conseguir monovisión. Con un láser, el oftalmólogo cambia la forma de la córnea para tener una visión clara de lejos en un ojo y de cerca en el otro. En muchos aspectos es como usar lentes de contacto de monovisión, pero a diferencia de las lentes de contacto, no se puede modificar la potencia en el futuro.

## Resumen

La presbicia se produce cuando tiene problemas para leer o para hacer tareas de cerca después de los 40 años de edad. Es una parte natural del envejecimiento y se produce porque el cristalino del ojo se endurece a medida que envejecemos. Hay muchas maneras de tratar la presbicia, como el uso de anteojos de lectura, lentes de contacto o bifocales, o someterse a un procedimiento de LASIK u otra cirugía refractiva.

Una forma más nueva de tratar la presbicia es mediante anillos corneales. Los anillos corneales son dispositivos de plástico diminutos que se insertan dentro de la córnea. Estos anillos mejoran la visión de cerca sin anteojos de lectura, bifocales u otra cirugía. Hay tres tipos diferentes de anillos corneales. Si desea recibir tratamiento para la presbicia, hable de sus opciones con su oftalmólogo.

Si tiene preguntas o inquietudes acerca de los ojos o de su visión, consulte a su oftalmólogo. Su oftalmólogo está comprometido con la protección de su vista.

Infórmese más sobre la salud ocular en OjosSanos-una publicación de la Academia Americana de Oftalmología en [aao.org/salud-ocular](http://aao.org/salud-ocular).

**CORTESIA DE:**